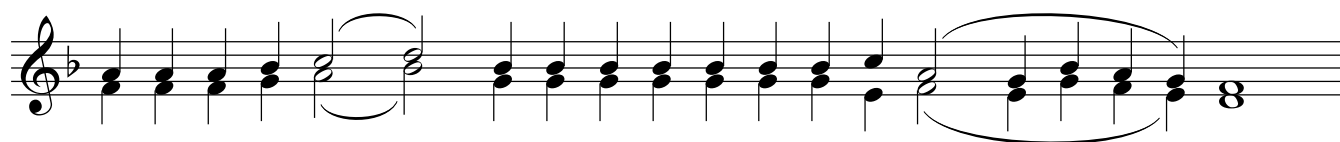


Ныне отпущаеши

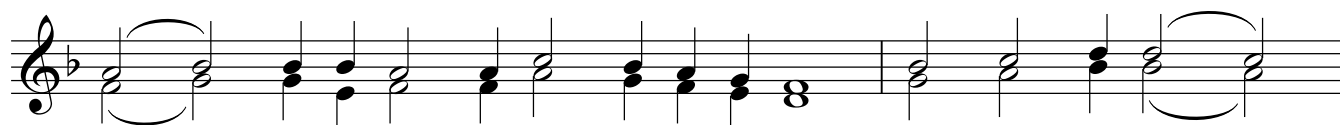
по напеву Киево-Печерской лавры



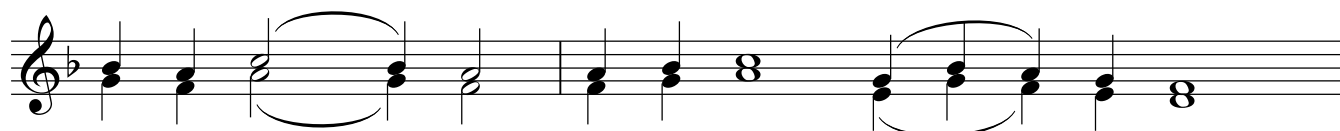
Ны-не от-пу-ща - е - ши ра-ба Тво-е - го, Вла ды - - ко,



по гла - го - лу Тво - е - му, сми - ром; я - ко ви - де - ста



о - чи мо - и спа-се - ни - е Тво-е, е - же е - си



у - го - то - вал пред ли - цем всех лю - дей,



свет во от - кро - ве - ни - е я - зы - - ков,



и сла - ву лю-дей Тво-их Из - ра - и - ля.